



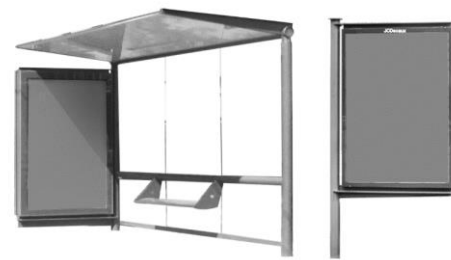
# SIA "JCDecaux Latvija" Cenu lapa 2024

Stājas spēkā ar 01.08.2023.

# EUROSIZE PĀRKLĀJUMI

## EUROSIZE formātā ietilpst:

Sabiedriskā transporta pieturvietas (BS, BSD), statiskie stendi (CL), dinamiskie stendi (DCL)

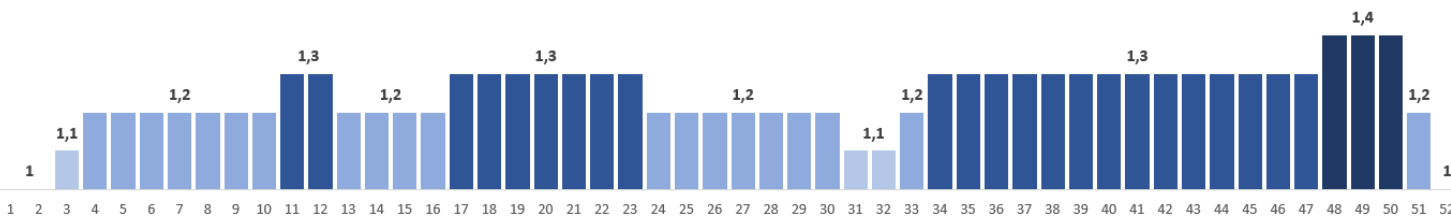


## Pārklājuma apraksts:

Definēts reklāmas eksponēšanas plānojums maksimālas sasniedzamības nodrošināšanai

EUROSIZE pārklājums	Pārklājuma plakņu skaits/1 nedēļā	Sasniedzamība N+3, Auditorija- Rīga- VISI 15+	Sasniedzamība N+5, Auditorija- Rīga- VISI 15+	Cena EUR
mini	100	58 %	46 %	6 120
midi	200	70 %	63 %	11 040

## Cenai piemērojamais nedēļas koeficients 2024.gadā\*:



\*JCDecaux patur tiesības piemērot sezonas cenu indeksāciju 10% robežās atbilstoši tirgus situācijai.

## Cenā iekļauts:

- eksponēšana,
- reklāmas maketa skaņošana ar pilsētas būvvaldi,
- plakātu tehniskā sagatavošana eksponēšanai,
- plakātu montāža/ demontāža,
- reklāmas nodevas,
- reklāmas nesēja elektrības izmaksas un stiklu tīrīšana,
- plakātu utilizācija pēc demontāžas

## Papildus nosacījumi:

Vienas reklāmas kampaņas ietvaros, katrā konkrētā pārklājumā paredzēts reklamēt viena klienta reklāmu, kas tiks attiecīgajā pārdošanas līgumā.

## Eksponēšanas pilsētas:

Rīga

# EUROSIZE ATLASES VIETAS



## EUROSIZE formātā ietilpst:

sabiedriskā transporta pieturvietas (BS, BSD), statiskie stendi (CL), dinamiskie stendi (DCL).

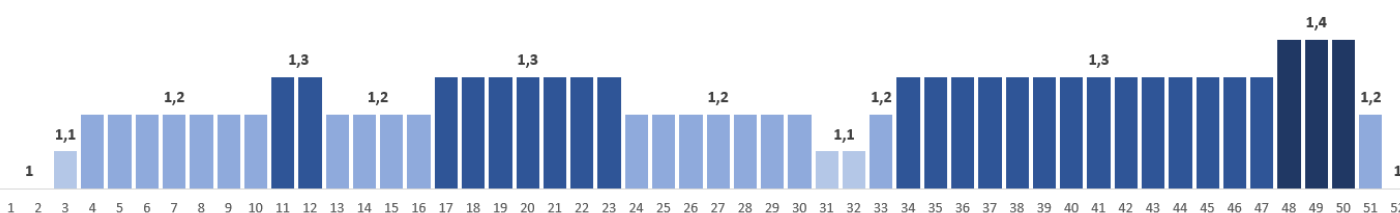
**Cena par 1 plakni 1 nedēļā:**  
(Rīga, Cēsis, Daugavpils, Jelgava, Liepāja, Sigulda, Tukums)

**€ 190,80**

**Cena par 1 plakni 1 nedēļā:**  
(Valmiera, Ventspils)

**€ 150,00**

## Cenai piemērojamais nedēļas koeficients 2024.gadā\*:



\*JCDecaux patur tiesības piemērot sezonas cenu indeksāciju 10% robežās atbilstoši tirgus situācijai.

## Cenā iekļauts:

- eksponēšana,
- reklāmas maketa skaņošana ar pilsētas būvvaldi,
- plakātu tehniskā sagatavošana eksponēšanai,
- plakātu piegāde reģionālajām pilsētām,
- plakātu montāža/demontāža,
- reklāmas nodevas,
- reklāmas nesēja elektrības izmaksas un stiklu tīrīšana,
- plakātu utilizācija pēc demontāžas

## Papildus nosacījumi:

Atlaide atkarīga no kampaņas apjoma un perioda.

## Eksponēšanas pilsētas:

Rīga, Cēsis, Daugavpils, Jelgava, Liepāja, Sigulda, Tukums, Valmiera, Ventspils

# JCDecaux DIGITAL Network

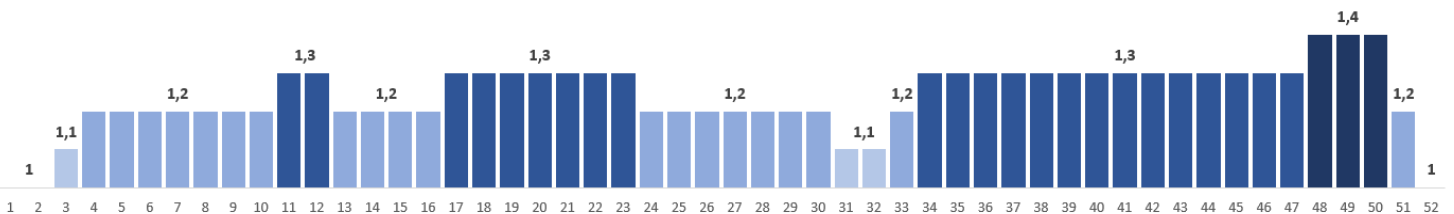
## JCDecaux DIGITAL Citylight formātā ietilpst:

Digitālie stendi, digitālās pieturvietas.

Tips	Cena par 1 plakni nedēļā EUR	Cena par 1 plakni dienā EUR
<b>FULL</b> 1 x minūtē Cena par 10 sek.:	€ 204,28	€ 34
<b>HALF</b> 1 x divās minūtēs Cena par 10 sek.:	€ 121,78	€ 22
<b>QUARTER</b> 1 x četrās minūtēs Cena par 10 sek.:	€ 82,50	€ 15



## Cenai piemērojamais nedēļas koeficients 2024.gadā\*:



\*JCDecaux patur tiesības piemērot sezonas cenu indeksāciju 10% robežās atbilstoši tirgus situācijai.

<b>Cenā iekļauts:</b>	<ul style="list-style-type: none"> <li>- eksponēšana,</li> <li>- reklāmas video satura skaņošana ar pilsētas būvvaldi,</li> <li>- reklāmas nodevas,</li> <li>- reklāmas nesēja elektrības izmaksas un konstrukcijas tīrīšana,</li> <li>- digitālās kampaņas ģeolokācijas un dienas laika plānošana</li> </ul>												
<b>Videofaila vizuāli tehnisko parametru audīts:</b>	<p>€ 50</p> <p>Faila formatējuma, kadru nomaiņas ātruma, izšķirtspējas pārbaude</p>												
<b>Papildus nosacījumi:</b>	<p>Vienas reklāmas kampaņas ietvaros katra konkrētā raidlaika cikla 10 sekundēs paredzēts reklamēt viena klienta reklāmu, kas tiks fiksēta attiecīgajā pārdošanas līgumā.</p> <p>Digitālās kampaņas nestandarta programmēšana par papildus samaksu.</p> <table border="1" style="margin-left: auto; margin-right: auto;"> <thead> <tr> <th colspan="6">Raidlaika cikls 1 minūte</th> </tr> </thead> <tbody> <tr> <td>10 sek.</td> <td>10 sek.</td> <td>10 sek.</td> <td>10 sek.</td> <td>10 sek.</td> <td>10 sek.</td> </tr> </tbody> </table>	Raidlaika cikls 1 minūte						10 sek.	10 sek.	10 sek.	10 sek.	10 sek.	10 sek.
Raidlaika cikls 1 minūte													
10 sek.	10 sek.	10 sek.	10 sek.	10 sek.	10 sek.								

# Smart DOOH + Analog eurosize network

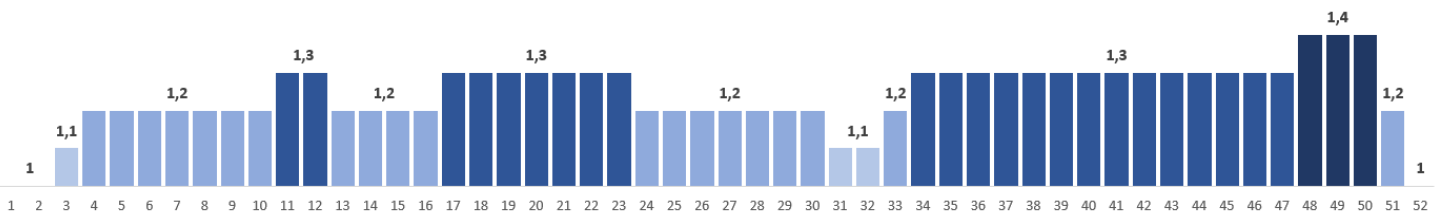
**Pārklājumā ietilpst:** Sabiedriskā transporta pieturvietas (BS, BSD), digitālie stendi, digitālās pieturvietas.

**Pārklājuma apraksts:** Definēts reklāmas eksponēšanas plānojums maksimālas sasniedzamības nodrošināšanai. Tajā tiek apkopotas 60 Eurosize plaknes un 40 digitālo ekrānu plaknes.



Pārklājuma plakņu skaits/1 nedēļā	Sasniedzamība N+3, Auditorija - Rīga - VISI 15+	Cena EUR
60 ES + 40 DOOH (HALF)	62,7 %	6 929,00

## Cenai piemērojamais nedēļas koeficients 2024.gadā\*:



\* JCDecaux patur tiesības piemērot sezonas cenu indeksāciju 10% robežās atbilstoši tirgus situācijai.

**Cenā iekļauts:**

- eksponēšana,
- reklāmas maketa skaņošana ar pilsētas būvvaldi,
- plakātu tehniskā sagatavošana eksponēšanai,
- plakātu montāža/ demontāža,
- reklāmas nodevas,
- reklāmas nesēja elektrības izmaksas un stiklu tīrīšana,
- plakātu utilizācija pēc demontāžas

**Papildus nosacījumi:**

Vienas reklāmas kampaņas ietvaros, katrā konkrētā pārklājumā paredzēts reklamēt viena klienta reklāmu, kas tiks fiksēta attiecīgajā pārdošanas līgumā.

**Eksponēšanas pilsētas:** Rīga

# BB NETWORK

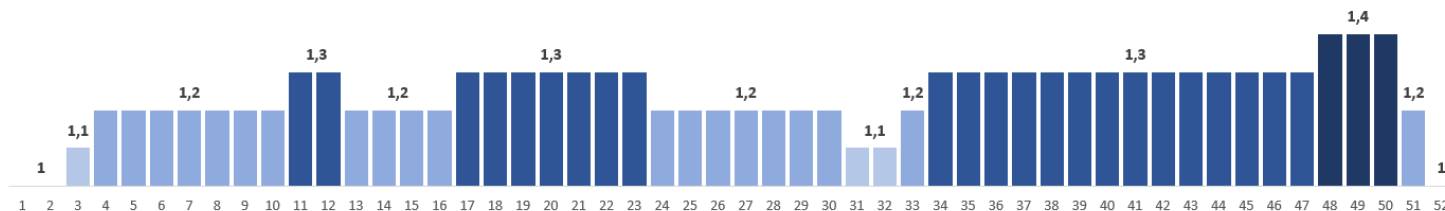
BB NETWORK ietilpst:

Lielformāta reklāmas stendi (BB).

Cena par 7 plaknēm 1 nedēļā  
(4 BB - 6,00 x 3,00; 3 BB - 10,00 x 4,00):

€ 2999,75

Cenai piemērojamais nedēļas koeficients 2024.gadā\*:



\*JCDecaux patur tiesības piemērot sezonas cenu indeksāciju 10% robežās atbilstoši tirgus situācijai.

Cenā iekļauts:

- eksponēšana,
- reklāmas maketa skaņošana ar pilsētas būvvaldi,
- plakātu piegāde montāžas vietā,
- reklāmas nodevas,
- reklāmas nesēja elektrības izmaksas,
- plakātu utilizācija pēc demontāžas.

Montāžas / demontāžas izmaksas:	Formāts	Cena par 1 vienību (EUR)
	4 BB - 6,00 x 3,00; 3 BB - 10,00 x 4,00	510

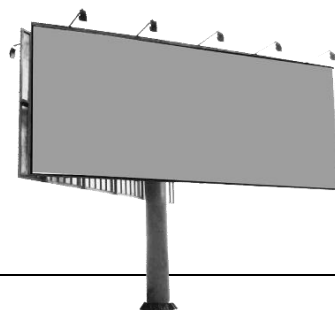
Papildus nosacījumi:

Atlaide atkarīga no kampaņas apjoma un perioda

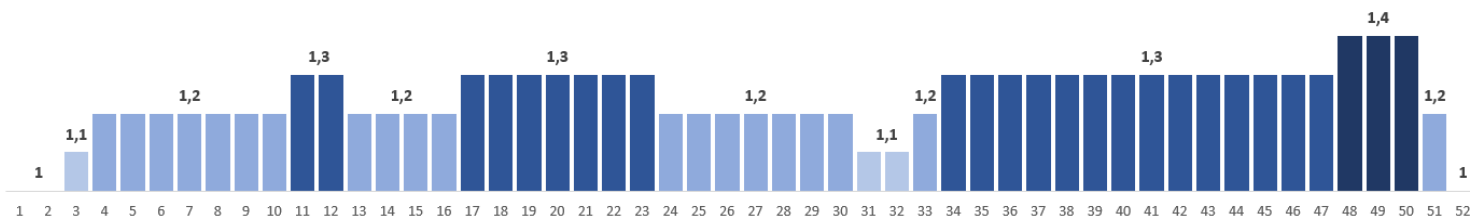
# LIELFORMĀTA REKLĀMAS

Reklāmas formātā ietilpst:

Lielformāta reklāmas stendi (BB).



Cenai piemērojamais nedēļas koeficients 2024.gadā\*:



\*JCDecaux patur tiesības piemērot sezonas cenu indeksāciju 10% robežās atbilstoši tirgus situācijai.

GEO kods	Adrese	Plakāta izmērs (m) platums x augstums	Cena par 1 plakni 1 nedēļā (EUR)
RIG10669BB	Rīga, A.Deglava iela 161, virzienā uz centru, A puse	6,00x3,00	550
RIG10669BB	Rīga, A.Deglava iela 161, virzienā uz centru, B puse	6,00x3,00	350
RIG10666BB	Rīga, A.Deglava un A.Saharova ielu krustojums, virzienā uz centru, A puse	6,00x3,00	550
RIG10666BB	Rīga, A.Deglava un A.Saharova ielu krustojums, virzienā uz centru, B puse	6,00x3,00	350
RIG10667BB	Rīga, A.Deglava iela, pirms rotācijas apļa, virzienā uz IKEA, A puse	6,00x3,00	550
RIG10667BB	Rīga, A.Deglava iela, pirms rotācijas apļa, virzienā uz IKEA, B puse	6,00x3,00	350
RIG10668BB	Rīga, Juglas iela, virzienā uz IKEA, A puse	6,00x3,00	550
RIG10668BB	Rīga, Juglas iela, virzienā uz IKEA, B puse	6,00x3,00	550
RIG10651BB	Rīga, Krasta iela 46, no centra (T/c MOLS auto stāvlaukuma iebrauktuve)	6,00x3,00	500
RIG10649BB	Rīga, Krasta iela 46, uz centru Nr.2, izbraucot no t/c MOLS, A puse	6,00x3,00	300
RIG10649BB	Rīga, Krasta iela 46, uz centru Nr.2, izbraucot no t/c MOLS, B puse	6,00x3,00	300
RIG10670BB	Rīga, Valdeķu iela 50, uz centru, A puse	6,00x3,00	350
RIG10670BB	Rīga, Valdeķu iela 50, uz centru, B puse	6,00x3,00	350
JUR10653BB	No Jūrmalas uz Rīgu Nr.1 A puse	10,00x4,00	700
JUR10653BB	No Jūrmalas uz Rīgu Nr.1 B puse	10,00x4,00	500
JUR10654BB	No Jūrmalas uz Rīgu Nr.2 A puse	10,00x4,00	700
JUR10654BB	No Jūrmalas uz Rīgu Nr.2 B puse	10,00x4,00	500
JUR10655BB	No Jūrmalas uz Rīgu Nr.3 A puse	10,00x4,00	700
JUR10655BB	No Jūrmalas uz Rīgu Nr.3 B puse	10,00x4,00	500

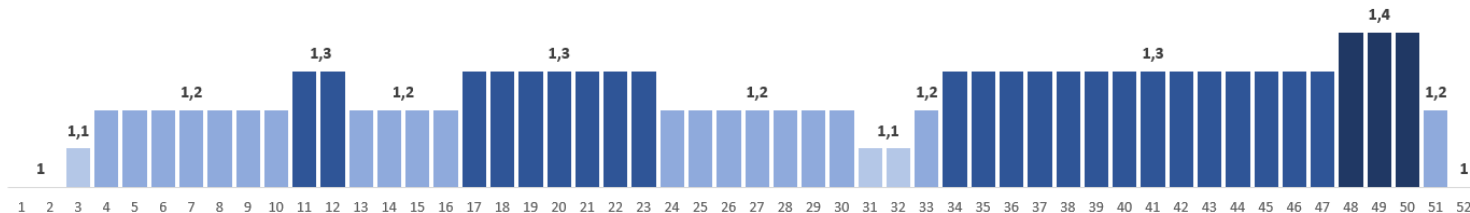
JUR10656BB	No Jūrmalas uz Rīgu Nr.4 A puse	10,00x4,00	<b>700</b>
JUR10656BB	No Jūrmalas uz Rīgu Nr.4 B puse	10,00x4,00	<b>500</b>
JUR10657BB	No Rīgas uz Jūrmalu Nr.1 A puse	10,00x4,00	<b>700</b>
JUR10657BB	No Rīgas uz Jūrmalu Nr.1 B puse	10,00x4,00	<b>500</b>
JUR10658BB	No Rīgas uz Jūrmalu Nr.2 A puse	10,00x4,00	<b>700</b>
JUR10658BB	No Rīgas uz Jūrmalu Nr.2 B puse	10,00x4,00	<b>500</b>
KEK10659BB	Ķekavas novads, Autoceļš A7 pie pagrieziena uz Valdlaučiem, no Rīgas, A	9,79x3,74	<b>500</b>
KEK10659BB	Ķekavas novads, Autoceļš A7 pie pagrieziena uz Valdlaučiem, no Rīgas, B	9,79x3,74	<b>500</b>
DAU10652BB	Daugavpils, Smiltenes un 2.Preču ielas krustojumā, A puse	6,00x3,00	<b>300</b>
DAU10652BB	Daugavpils, Smiltenes un 2.Preču ielas krustojumā, B puse	6,00x3,00	<b>300</b>

<b>Cenā iekļauts:</b>	<ul style="list-style-type: none"> <li>- eksponēšana,</li> <li>- reklāmas maketa skaņošana ar pilsētas būvvaldi,</li> <li>- plakātu piegāde montāžas vietā,</li> <li>- reklāmas nodevas,</li> </ul>	<ul style="list-style-type: none"> <li>- reklāmas nesēja elektrības izmaksas,</li> <li>- plakātu utilizācija pēc demontāžas.</li> </ul>
<b>Montāžas / demontāžas izmaksas:</b>	<b>Formāts</b>	<b>Cena par 1 vienību (EUR)</b>
	BB (6,00x 3,00)	60
	BB (10,00x 4,00)	90
<b>Papildus nosacījumi:</b>	Atlaide atkarīga no kampaņas apjoma un perioda	



# LIELFORMĀTA REKLĀMAS SIENAS (WL)

## Cenai piemērojams nedēļas koeficients 2024.gadā\*:



\*JCDecaux patur tiesības piemērot sezonas cenu indeksāciju 10% robežās atbilstoši tirgus situācijai.

GEO kods	Adrese	Plakāta izmērs (m) platums x augstums	Cena par 1 plakni 1 nedēļā (EUR)
RIG10644BW	Rīga, Brīvības gatve 383, no centra	10,00x4,00	750
RIG10645BW	Rīga, Brīvības gatve 387, no centra	5,8x8,55	750
RIG10663BW	Rīga, Brīvības gatve 387, uz centru	5,8x8,55	750
RIG10646BW	Rīga, Brīvības iela 129, uz centru	11,50x16,00	950
RIG10647BW	Rīga, Kaļķu iela 11 (Līvu laukums)	12,65x12,85	2310
RIG10650BW	Rīga, Ogres iela 12	11,40x18,00	1000
RIG10662BW	Rīga, Brīvības iela 185	12,20x10,00	795
RIG10681BW	Rīga, Miera iela 2 (Brīvības un Miera ielas krustojums)	6,90 x 15,90 3,25 x 16,30	1100
<b>Cenā iekļauts:</b>		- eksponēšana, - reklāmas maketa skaņošana ar pilsētas būvvaldi, - plakāta sagatavošana eksponēšanai, - reklāmas nodevas, - reklāmas nesēja elektrības izmaksas, - plakātu utilizācija pēc demontāžas.	
<b>Montāžas / demontāžas izmaksas:</b>		<b>GEO kods</b>	<b>Cena par 1 vienību (EUR)</b>
		RIG10644BW; RIG10645BW; RIG10663BW	90
		RIG10681BW	365
<b>Montāžas / demontāžas izmaksas:</b>		<b>GEO kods</b>	<b>Cena par 1 vienību (EUR)</b>
		RIG10646BW; RIG10647BW; RIG10650BW; RIG10662BW	Papildus montāžas/demontāžas izmaksas, kas atkarīgas no alpīnistu pakalpojumu izcenojuma. Jautāt aktuālo cenrādi.
<b>Papildus nosacījumi:</b>		<ul style="list-style-type: none"> <li>Reklāmas izvietošanai lokācijās: <b>RIG10646BW; RIG10647BW</b>, ievērot nosacījumus: dizainu izstrādāt ēkas fasādes krāsas tonim pietuvinātu, kas pārlietu nekontrastē ar apkārtējo vidi. <i>Ēkas ir reģiona nozīmes arhitektūras pieminekļi. Atrodas UNESCO pasaules kultūras un dabas mantojuma vietas aizsardzības zonas teritorijā.</i></li> <li>Atlaide atkarīga no kampaņas apjoma un perioda.</li> </ul>	

# PAKALPOJUMU IZPILDES NOSACĪJUMI UN PĀPILDUS SERVISS

## Plakātu un digitālā satura maiņas nosacījumi

Formāts / Vieta	Plakātu uzstādīšana un demontāža
EUROSIZE/ Rīgā	Svētdiena
JCDecaux DIGITAL Network	Pirmdiena plkst. 00:00
EUROSIZE/ Latvijas reģionu pilsētās	Pirmdiena līdz plkst. 20:00
Lielformāta reklāmas sienas	Otrdiena
Lielformāta reklāmas stendi	Otrdiena

## Plakātu drukas materiāla iesniegšanas nosacījumi

Piemērojams līgumsaistībām, kurās SIA "JCDecaux Latvija" atbild par plakātu druku.

Atbilstošs lielformāta drukas kritērijiem, pārbaudīts materiāls reklāmas plakātu drukāšanai jāiesniedz SIA "JCDecaux Latvija" līdz **otrdienas plkst.16:00** - pirms attiecīgās reklāmas eksponēšanas sākuma.

## Plakātu piegādes nosacījumi

Piemērojams līgumsaistībām, kurās Klients pats atbild par plakātu druku.

**Plakātu piegādes vieta: SIA "JCDecaux Latvija" noliktavā Rīgā LV-1084, Braslas ielā 22**

Formāts	Plakātu piegādes termiņš	Papildus izmaksas par plakātu piegādes termiņa neievērošanu	
EUROSIZE	<b>Līdz ceturtdienas plkst.11:00</b> pirms attiecīgās reklāmas eksponēšanas sākuma.	<b>Līdz piektdienas plkst.17:00</b> pirms attiecīgās reklāmas eksponēšanas sākuma.  Par plakātu ārpus kārtas sagatavošanu  <b>3,00 EUR/plakāts</b>	<b>Līdz sestdienas plkst.17:00</b> pirms attiecīgās reklāmas eksponēšanas sākuma.  Par plakātu ārpus kārtas sagatavošanu  <b>5,00 EUR/plakāts</b>
Lielformāta reklāmas stendi/sienas	<b>Līdz ceturtdienas plkst.11:00</b> pirms attiecīgās reklāmas eksponēšanas sākuma.	<b>Līdz piektdienas plkst.11:00</b> pirms attiecīgās reklāmas eksponēšanas sākuma.	

Par plakātu ārpus kārtas sagatavošanu  
**30,00 EUR/ 1 plakāts**

## Digitālā satura iesniegšanas nosacījumi

Formāts	Standarta digitālā satura iesniegšanas termiņš	Nestandarta digitālā satura iesniegšanas termiņš
JCDecaux DIGITAL Citylight	<b>Līdz trešdienas plkst.17:00</b> pirms attiecīgās reklāmas eksponēšanas sākuma.	<b>Vismaz 5 darba dienas pirms</b> attiecīgās reklāmas eksponēšanas sākuma.

## Inovāciju (nestandarta risinājumu) nosacījumi

Formāts	Nestandarta risinājumu iesniegšanas termiņš	Nestandarta risinājumu cena
Visi. Izvēloties nestandarta risinājuma īstenošanai sabiedriskā transporta pieturvietas (BS, BSD), statiskos standus (CL), dinamiskos standus (DCL), jāpērk visas attiecīgās konstrukcijas plaknes.	<b>15 dienas</b> pirms attiecīgās reklāmas eksponēšanas sākuma.	Atbilstoši katra formāta cenrāža cena ar perioda koeficientu. Atlaižu netiek piemērotas.

## Papildus serviss

Pakalpojums	Cena EUR
Pēc kampaņas atpazīstamības pētījumu veikšana Rīgā	<b>380,00</b>
Reklāmas pasūtītāja izvēlēta plakāta fotofiksācija konkrētā adresē	<b>9,50/ 1 fotofiksācija</b>
Dizaina audits programmā Creative Heatmap	<b>20,00</b>
<b>Plakātu ārpuskārtas montāža/demontāža</b>	
EUROSIZE formāta statiskās plaknes	<b>12,00/ 1 plakāts</b>
Lielformāta reklāmas stendi, ja nav jāizmanto pacelēja un alpīnistu pakalpojumi	<b>90,00/ 1 plakāts</b>
Lielformāta reklāmas stendi un sienas, kuriem jāizmanto pacelēja un alpīnistu pakalpojumi	<b>no 150,00 –500,00/ 1 plakāts</b>

## Kontaktinformācija

JCDecaux Latvija SIA

Krišjāņa Valdemāra ielā 9-3, Rīga LV-1010, Latvija

Telefons: + 371 68206777

e-pasts: [lv.info@jcdecaux.com](mailto:lv.info@jcdecaux.com)

<https://www.jcdecaux.lv>