

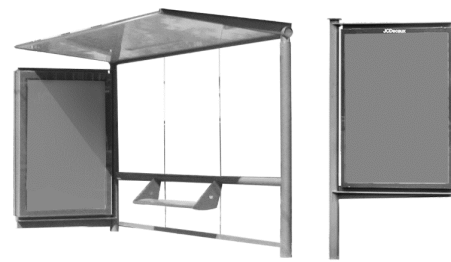
SIA "JCDecaux Latvija" Cenu lapa 2023

Stājas spēkā ar 19.09.2022.

EUROSIZE PĀRKLĀJUMI

EUROSIZE formātā ietilpst:

Sabiedriskā transporta pieturvietas (BS, BSD), statiskie stendi (CL), dinamiskie stendi (DCL)

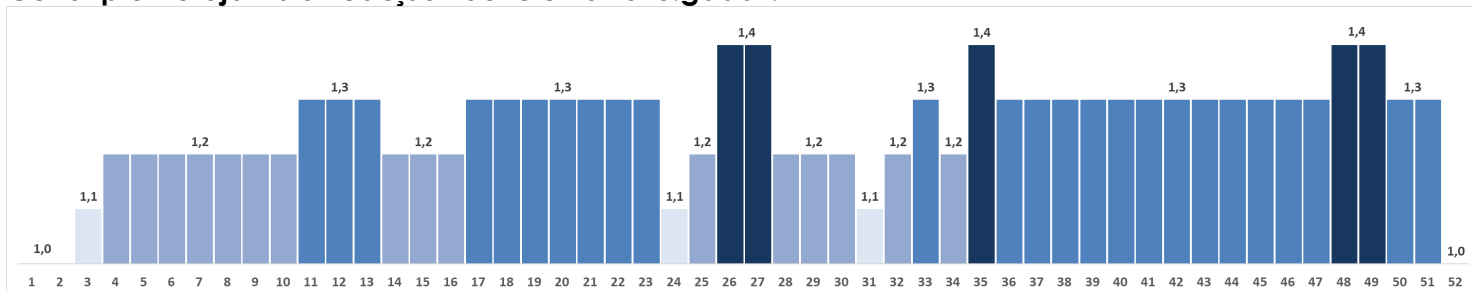


Pārklājuma apraksts:

Definēts reklāmas eksponēšanas plānojums maksimālas sasniedzamības nodrošināšanai

EUROSIZE pārklājums	Pārklājuma plakņu skaits/1 nedēļā	Sasniedzamība N+3, Auditorija- Rīga- VISI 15+	Sasniedzamība N+5, Auditorija- Rīga- VISI 15+	Cena EUR
mini	100	58 %	46 %	6 120
midi	200	70 %	63 %	11 040

Cenai piemērojamais nedēļas koeficients 2023.gadā*:



*JCDecaux patur tiesības piemērot sezonas cenu indeksāciju 10% robežās atbilstoši tirgus situācijai.

Cenā iekļauts:

- eksponēšana,
- reklāmas maketa skaņošana ar pilsētas būvvaldi,
- plakātu tehniskā sagatavošana eksponēšanai,
- plakātu montāža/ demontāža,
- reklāmas nodevas,
- reklāmas nesēja elektrības izmaksas un stiklu tīrīšana,
- plakātu utilizācija pēc demontāžas

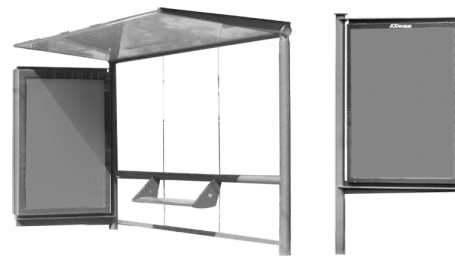
Papildus nosacījumi:

Vienas reklāmas kampaņas ietvaros, katrā konkrētā pārklājumā paredzēts reklamēt viena klienta reklāmu, kas fiksēta attiecīgajā pārdošanas līgumā.

Eksponēšanas pilsētas:

Rīga

EUROSIZE ATLASES VIETAS



EUROSIZE formātā ietilpst:

sabiedriskā transporta pieturvietas (BS, BSD), statistieki stendi (CL), dinamiskie stendi (DCL).

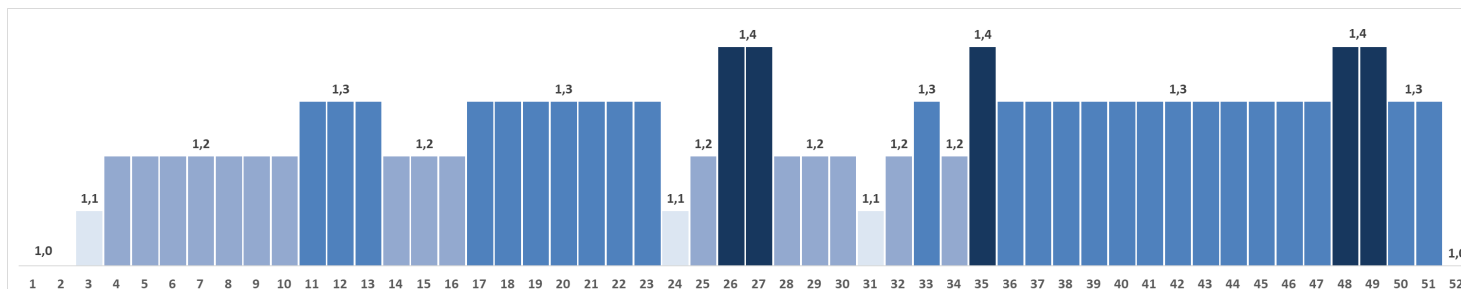
Cena par 1 plakni 1 nedēļā:
(Rīga, Cēsis, Daugavpils, Jelgava, Liepāja, Sigulda, Tukums)

€ 190,80

Cena par 1 plakni 1 nedēļā:
(Valmiera, Ventspils)

€ 150,00

Cenai piemērojamais nedēļas koeficients 2023.gadā*:



*JCDecaux patur tiesības piemērot sezonas cenu indeksāciju 10% robežās atbilstoši tirgus situācijai.

Cenā iekļauts:

- eksponēšana,
- reklāmas maketa skaņošana ar pilsētas būvvaldi,
- plakātu tehniskā sagatavošana eksponēšanai,
- plakātu piegāde reģionālajām pilsētām,
- plakātu montāža/demontāža,
- reklāmas nodevas,
- reklāmas nesēja elektrības izmaksas un stiklu fīršana,
- plakātu utilizācija pēc demontāžas

Papildus nosacījumi:

Atlaide atkarīga no kampaņas apjoma un perioda.

Eksponēšanas pilsētas:

Rīga, Cēsis, Daugavpils, Jelgava, Liepāja, Sigulda, Tukums, Valmiera, Ventspils

Smart DOOH + Analog eurosized network

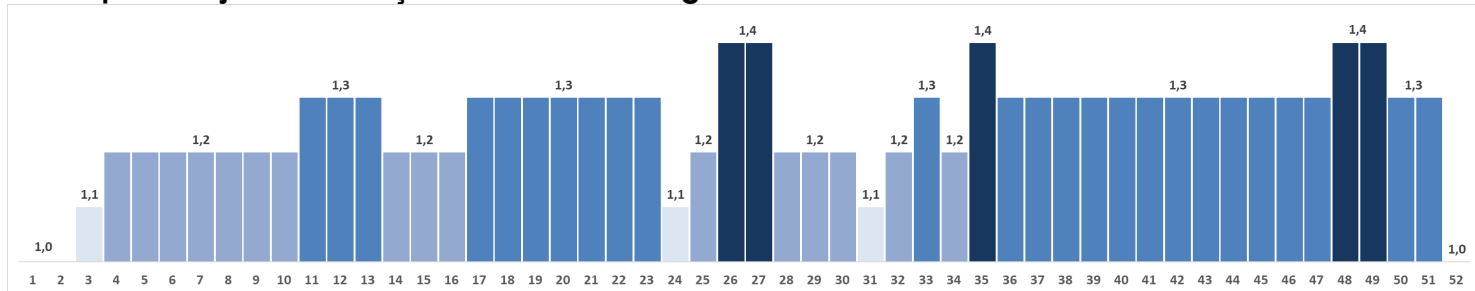
Pārklājumā ietilpst: Sabiedriskā transporta pieturvietas (BS, BSD), digitālie stendi, digitālās pieturvietas.

Pārklājuma apraksts: Definēts reklāmas eksponēšanas plānojums maksimālas sasniedzamības nodrošināšanai. Tajā tiek apkopotas 60 Eurosize plaknes un 40 digitālo ekrānu plaknes.



Pārklājuma plakņu skaits/1 nedēļā	Sasniedzamība N+3, Auditorija - Rīga - VISI 15+	Cena EUR
60 ES + 40 DOOH (HALF)	62,7 %	6 929,00

Cenai piemērojams nedēļas koeficients 2023.gadā*:



*JCDecaux patur tiesības piemērot sezonas cenu indeksāciju 10% robežās atbilstoši tirgus situācijai.

Cenā iekļauts:

- eksponēšana,
- reklāmas maketa skaņošana ar pilsētas būvvaldi,
- plakātu tehniskā sagatavošana eksponēšanai,
- plakātu montāža/ demontāža,
- reklāmas nodevas,
- reklāmas nesēja elektrības izmaksas un stiklu tīrīšana,
- plakātu utilizācija pēc demontāžas

Papildus nosacījumi:

Vienas reklāmas kampaņas ietvaros, katrā konkrētā pārklājumā paredzēts reklamēt viena klienta reklāmu, kas tiks attiecīgajā pārdošanas līgumā.

Eksponēšanas pilsētas: Rīga

BB NETWORK

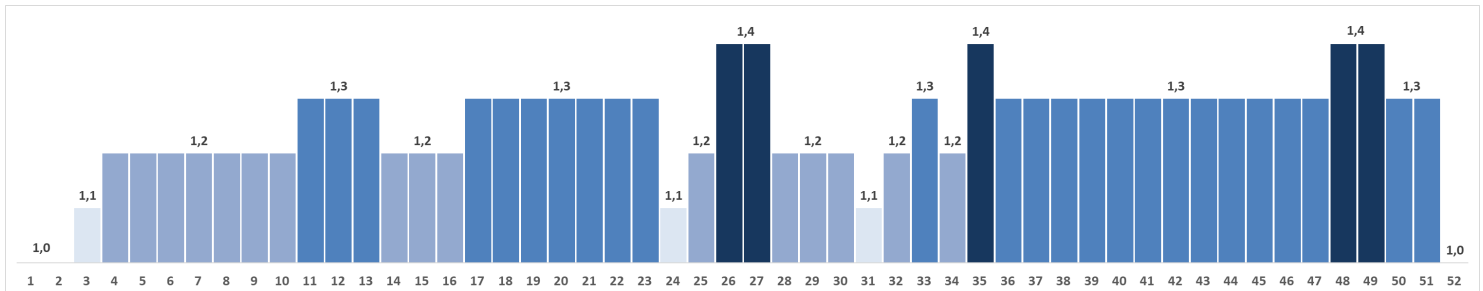
BB NETWORK ietilpst:

Lielformāta reklāmas stendi (BB).

Cena par 7 plaknēm 1 nedēļā
(4 BB - 6,00 x 3,00; 3 BB - 10,00 x 4,00):

€ 2999,75

Cenai piemērojamais nedēļas koeficients 2023.gadā*:



*JCDecaux patur tiesības piemērot sezonas cenu indeksāciju 10% robežās atbilstoši tirgus situācijai.

Cenā iekļauts:

- eksponēšana,
- reklāmas maketa skaņošana ar pilsētas būvvaldi,
- plakātu piegāde montāžas vietā,
- reklāmas nodevas,
- reklāmas nesēja elektrības izmaksas,
- plakātu utilizācija pēc demontāžas.

Montāžas / demontāžas izmaksas:	Formāts	Cena par 1 vienību (EUR)
	4 BB - 6,00 x 3,00; 3 BB - 10,00 x 4,00	510

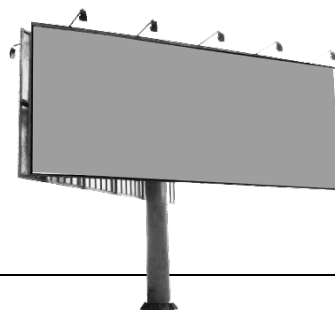
Papildus nosacījumi:

Atlaide atkarīga no kampaņas apjoma un perioda

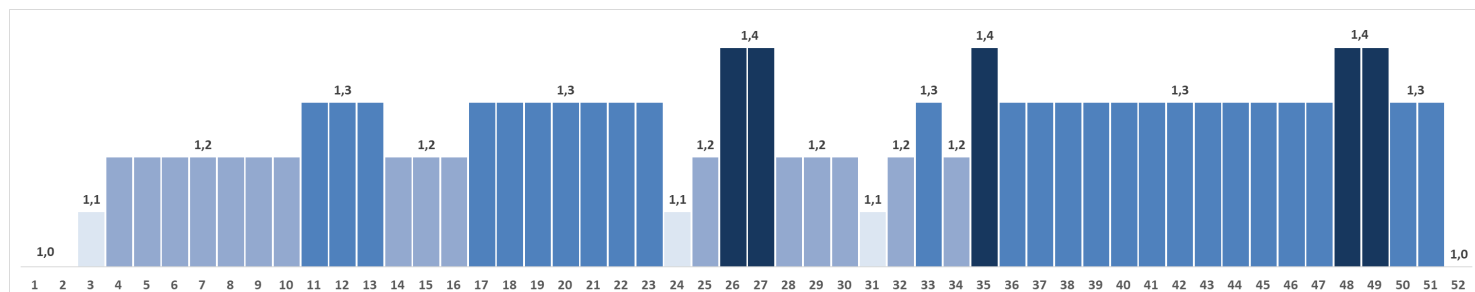
LIELFORMĀTA REKLĀMAS

Reklāmas formātā ietilpst:

Lielformāta reklāmas stendi (BB).



Cenai piemērojamais nedēļas koeficients 2023.gadā*:



*JCDecaux patur tiesības piemērot sezonas cenu indeksāciju 10% robežās atbilstoši tirgus situācijai.

GEO kods	Adrese	Plakāta izmērs (m) platums x augstums	Cena par 1 plakni 1 nedēļā (EUR)
BB-1-L(1)	Rīga, A.Deglava iela 161, virzienā uz centru, A puse	6,00x3,00	550
BB-1-L(2)	Rīga, A.Deglava iela 161, virzienā uz centru, B puse	6,00x3,00	350
BB-27-K(1)	Rīga, A.Deglava un A.Saharova ielu krustojums, virzienā uz centru, A puse	6,00x3,00	550
BB-27-K(2)	Rīga, A.Deglava un A.Saharova ielu krustojums, virzienā uz centru, B puse	6,00x3,00	350
BB-3-L(1)	Rīga, A.Deglava iela, pirms rotācijas apļa, virzienā uz IKEA, A puse	6,00x3,00	550
BB-3-L(2)	Rīga, A.Deglava iela, pirms rotācijas apļa, virzienā uz IKEA, B puse	6,00x3,00	350
BB-42-K(1)	Rīga, Juglas iela, virzienā uz IKEA, A puse	6,00x3,00	550
BB-42-K(2)	Rīga, Juglas iela, virzienā uz IKEA, B puse	6,00x3,00	550
BB-39-L	Rīga, Krasta iela 46, no centra (T/c MOLS auto stāvlaukuma iebrauktuve)	6,00x3,00	500
BB-40-L(1)	Rīga, Krasta iela 46, uz centru Nr.2, izbraucot no t/c MOLS, A puse	6,00x3,00	300
BB-40-L(2)	Rīga, Krasta iela 46, uz centru Nr.2, izbraucot no t/c MOLS, B puse	6,00x3,00	300
BB-12-ZE(1)	Rīga, Valdeķu iela 50, uz centru, A puse	6,00x3,00	350
BB-12-ZE(2)	Rīga, Valdeķu iela 50, uz centru, B puse	6,00x3,00	350
BB-13-ZE(1)	No Jūrmalas uz Rīgu Nr.1 A puse	10,00x4,00	700
BB-13-ZE(2)	No Jūrmalas uz Rīgu Nr.1 B puse	10,00x4,00	500
BB-14-ZE(1)	No Jūrmalas uz Rīgu Nr.2 A puse	10,00x4,00	700
BB-14-ZE(2)	No Jūrmalas uz Rīgu Nr.2 B puse	10,00x4,00	500
BB-15-ZE(1)	No Jūrmalas uz Rīgu Nr.3 A puse	10,00x4,00	700
BB-15-ZE(2)	No Jūrmalas uz Rīgu Nr.3 B puse	10,00x4,00	500
BB-16-ZE(1)	No Jūrmalas uz Rīgu Nr.4 A puse	10,00x4,00	700

BB-16-ZE(2)	No Jūrmalas uz Rīgu Nr.4 B puse	10,00x4,00	500
BB-17-ZE(1)	No Rīgas uz Jūrmalu Nr.1 A puse	10,00x4,00	700
BB-17-ZE(2)	No Rīgas uz Jūrmalu Nr.1 B puse	10,00x4,00	500
BB-18-ZE(1)	No Rīgas uz Jūrmalu Nr.2 A puse	10,00x4,00	700
BB-18-ZE(2)	No Rīgas uz Jūrmalu Nr.2 B puse	10,00x4,00	500
BB-46-KE(1)	Ķekavas novads, Autoceļš A7 pie pagrieziena uz Valdlaučiem, no Rīgas, A	9,85x3,80	500
BB-46-KE(6)	Ķekavas novads, Autoceļš A7 pie pagrieziena uz Valdlaučiem, no Rīgas, B	9,85x3,80	500
BB-L-1-D(1)	Daugavpils, Smiltenes un 2.Preču ielas krustojumā, A puse	6,00x3,00	300
BB-L-1-D(2)	Daugavpils, Smiltenes un 2.Preču ielas krustojumā, B puse	6,00x3,00	300

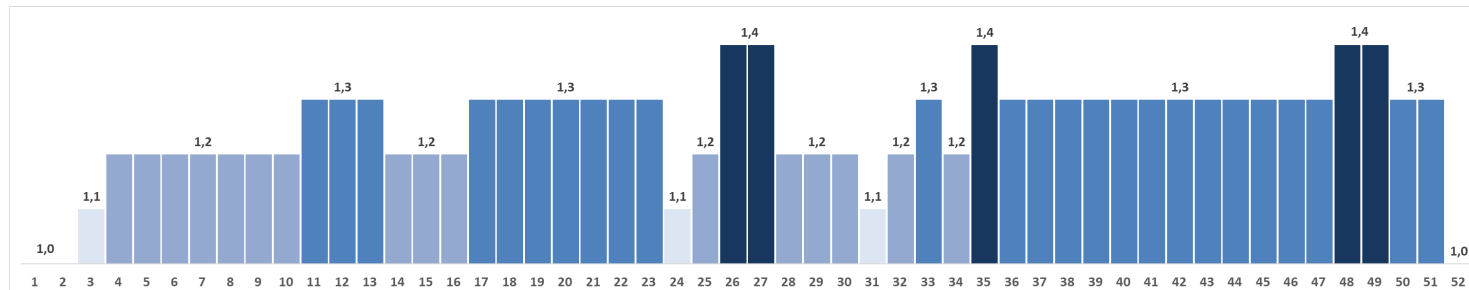
Cenā iekļauts:	<ul style="list-style-type: none"> - eksponēšana, - reklāmas maketa skaņošana ar pilsētas būvvaldi, - plakātu piegāde montāžas vietā, - reklāmas nodevas, 	<ul style="list-style-type: none"> - reklāmas nesēja elektrības izmaksas, - plakātu utilizācija pēc demontāžas.
-----------------------	---	---

Montāžas / demontāžas izmaksas:	Formāts	Cena par 1 vienību (EUR)
	BB (6,00x 3,00)	60
	BB (10,00x 4,00)	90

Papildus nosacījumi:	Atlaide atkarīga no kampaņas apjoma un perioda
-----------------------------	--

LIELFORMĀTA REKLĀMAS SIENAS (WL)

Cenai piemērojamais nedēļas koeficients 2023.gadā*:



*JCDecaux patur tiesības piemērot sezonas cenu indeksāciju 10% robežās atbilstoši tirgus situācijai.

GEO kods	Adrese	Plakāta izmērs (m) platums x augstums	Cena par 1 plakni 1 nedēļā (EUR)
WL-1-V	Rīga, Brīvības gatve 383, no centra	10,00x4,00	750
WL-65-V	Rīga, Brīvības gatve 387, no centra	5,8x8,55	750
WL-65-L	Rīga, Brīvības gatve 387, uz centru	5,8x8,55	750
WL-45-V	Rīga, Brīvības iela 129, uz centru	11,50x16,00	950
WL-66-A-C	Rīga, Kaļķu iela 11 (Līvu laukums)	12,65x12,85	2310
WL-35-6-L	Rīga, Ogres iela 12	11,40x18,00	1000
WL-12-V	Rīga, Brīvības iela 185	12,20x10,00	795
RIG10681BW	Rīga, Miera iela 2 (Brīvības un Miera ielas krustojums)	6,90 x 15,90 3,25 x 16,30	1100
Cenā iekļauts:	<ul style="list-style-type: none"> - eksponēšana, - reklāmas maketa skaņošana ar pilsētas būvvaldi, - plakāta sagatavošana eksponēšanai, - reklāmas nodevas, - reklāmas nesēja elektības izmaksas, - plakātu utilizācija pēc demontāžas. 		
Montāžas / demontāžas izmaksas:	GEO kods	Cena par 1 vienību (EUR)	
	WL-1-V; WL-65-L; WL-65-V	90	
	RIG10681BW	365	
Montāžas / demontāžas izmaksas:	GEO kods	Cena par 1 vienību (EUR)	
	WL-45-V; WL-66-A-C; WL-35-6-L; WL-12-V	Papildus montāžas/demontāžas izmaksas, kas atkarīgas no alpīnistu pakalpojumu izcenojuma. Jautāt aktuālo cenrādi.	
Papildus nosacījumi:	Atlaide atkarīga no kampaņas apjoma un perioda.		

PAKALPOJUMU IZPILDES NOSACĪJUMI UN PĀPILDUS SERVISS

Plakātu un digitālā satura maiņas nosacījumi

Formāts / Vieta	Plakātu uzstādīšana un demontāža
EUROSIZE/ Rīgā	Svētdiena
JCDecaux DIGITAL Network	Pirmdiena plkst. 00:00
EUROSIZE/ Latvijas reģionu pilsētās	Pirmdiena līdz plkst. 20:00
Lielformāta reklāmas sienas	Otrdiena
Lielformāta reklāmas stendi	Otrdiena

Plakātu drukas materiāla iesniegšanas nosacījumi

Piemērojams līgumsaistībām, kurās SIA "JCDecaux Latvija" atbild par plakātu druku.

Atbilstošs lielformāta drukas kritērijiem, pārbaudīts materiāls reklāmas plakātu drukāšanai jāiesniedz SIA "JCDecaux Latvija" līdz **otrdienas plkst.16:00** - pirms attiecīgās reklāmas eksponēšanas sākuma.

Plakātu piegādes nosacījumi

Piemērojams līgumsaistībām, kurās Klients pats atbild par plakātu druku.

Plakātu piegādes vieta: SIA "JCDecaux Latvija" noliktavā Rīgā LV-1084, Braslas ielā 22

Formāts	Plakātu piegādes termiņš	Papildus izmaksas par plakātu piegādes termiņa neievērošanu	
EUROSIZE	Līdz ceturtdienas plkst.11:00 pirms attiecīgās reklāmas eksponēšanas sākuma.	Līdz piektdienas plkst.17:00 pirms attiecīgās reklāmas eksponēšanas sākuma. Par plakātu ārpus kārtas sagatavošanu 3,00 EUR/plakāts	Līdz sestdienas plkst.17:00 pirms attiecīgās reklāmas eksponēšanas sākuma. Par plakātu ārpus kārtas sagatavošanu 5,00 EUR/plakāts
Lielformāta reklāmas stendi/sienas	Līdz ceturtdienas plkst.11:00 pirms attiecīgās reklāmas eksponēšanas sākuma.	Līdz piektdienas plkst.11:00 pirms attiecīgās reklāmas eksponēšanas sākuma. Par plakātu ārpus kārtas sagatavošanu 30,00 EUR/ 1 plakāts	

Digitālā satura iesniegšanas nosacījumi

Formāts	Standarta digitālā satura iesniegšanas termiņš	Nestandarta digitālā satura iesniegšanas termiņš
JCDecaux DIGITAL Citylight	Līdz trešdienas plkst. 17:00 pirms attiecīgās reklāmas eksponēšanas sākuma.	Vismaz 5 darba dienas pirms attiecīgās reklāmas eksponēšanas sākuma.

Inovāciju (nestandarta risinājumu) nosacījumi

Formāts	Nestandarta risinājumu iesniegšanas termiņš	Nestandarta risinājumu cena
Visi. Izvēloties nestandarta risinājuma īstenošanai sabiedriskā transporta pieturvietas (BS, BSD), statiskos standus (CL), dinamiskos standus (DCL), jāpērk visas attiecīgās konstrukcijas plaknes.	15 dienas pirms attiecīgās reklāmas eksponēšanas sākuma.	Atbilstoši katra formāta cenrāža cena ar perioda koeficientu. Atlaides netiek piemērotas.

Papildus serviss

Pakalpojums	Cena EUR
Pēc kampaņas atpazīstamības pētījumu veikšana Rīgā	380,00
Reklāmas pasūtītāja izvēlēta plakāta fotofiksācija konkrētā adresē	9,50/ 1 fotofiksācija
Dizaina audīts programmā Creative Heatmap	20,00
Plakātu ārpuskārtas montāža/demontāža	
EUROSIZE formāta statiskās plaknes	12,00/ 1 plakāts
Lielformāta reklāmas stendi, ja nav jāizmanto pacelēja un alpīnistu pakalpojumi	90,00/ 1 plakāts
Lielformāta reklāmas stendi un sienas, kuriem jāizmanto pacelēja un alpīnistu pakalpojumi	no 150,00 –500,00/ 1 plakāts

Kontaktinformācija

JCDecaux Latvija SIA

Krišjāņa Valdemāra ielā 9-3, Rīga LV-1010, Latvija

Telefons: + 371 68206777

e-pasts: lv.info@jcdecaux.com

<https://www.jcdecaux.lv>